

ИССЛЕДОВАНИЕ АЛГОРИТМА ВЫЯВЛЕНИЯ ГРУПП ТЕРРИТОРИАЛЬНО СОВМЕЩЕННЫХ ИСТОЧНИКОВ РАДИОИЗЛУЧЕНИЯ МЕТОДОМ СРЕДНЕГО СДВИГА

Кирсанов Э.А., Татаринцев В.А., Гладких М.Р.

Военный учебно-научный центр Военно-воздушных сил «Военно-воздушная академия имени профессора Н.Е.Жуковского и Ю.А.Гагарина» (г. Воронеж)

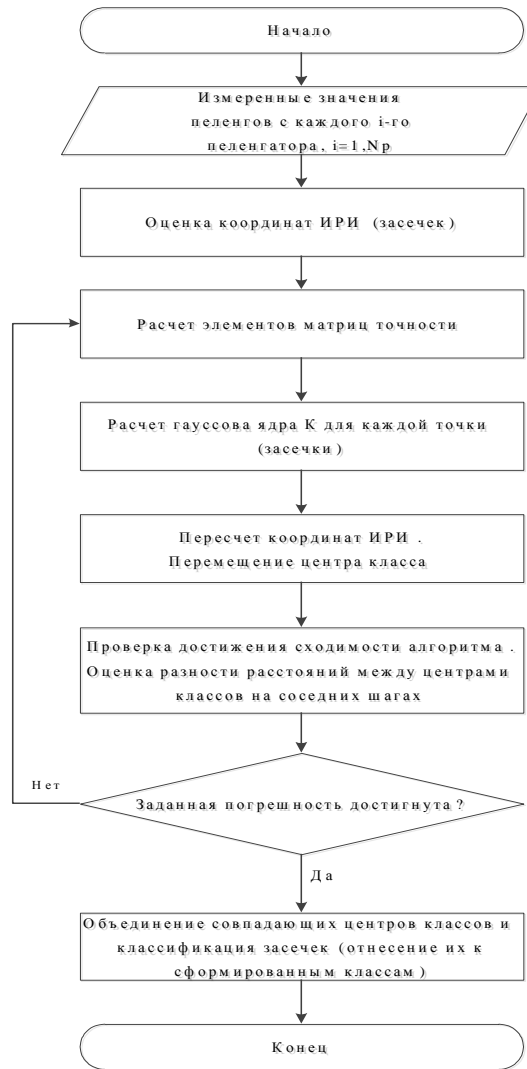


Рис. 1. Блок-схема алгоритма

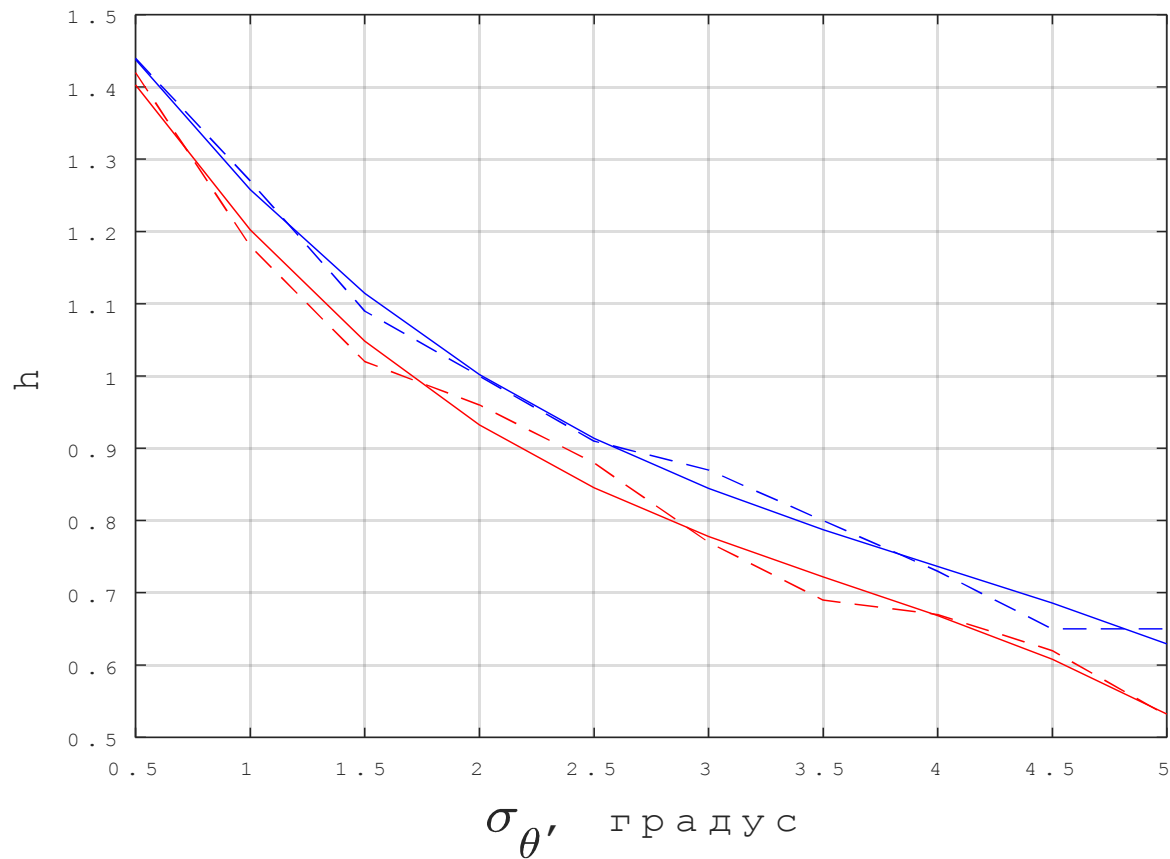


Рис. 2. Зависимости обеспечивающего максимальную вероятность правильного определения числа классов значения ширины ядра от ошибки измерения пеленга

Спасибо за внимание!